

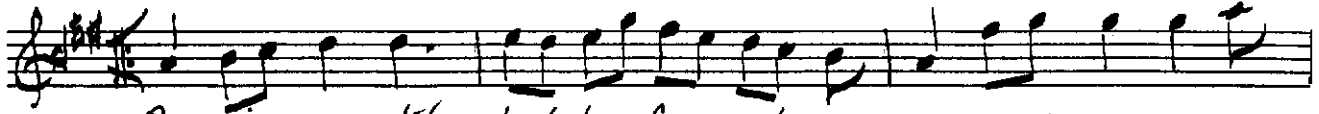
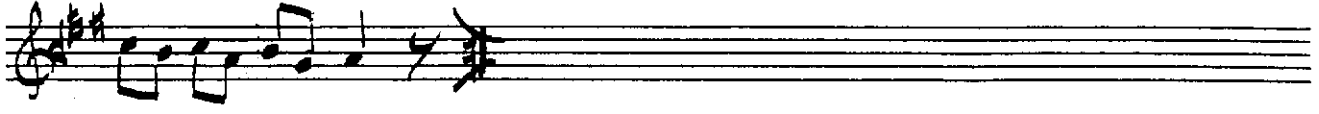
KARCIĞAR KANTO

Uslû = Aksak

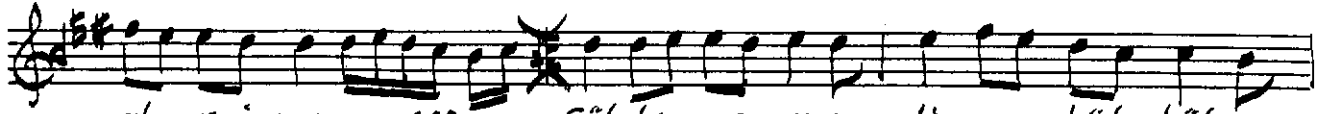
Sâhibi Meşhûl



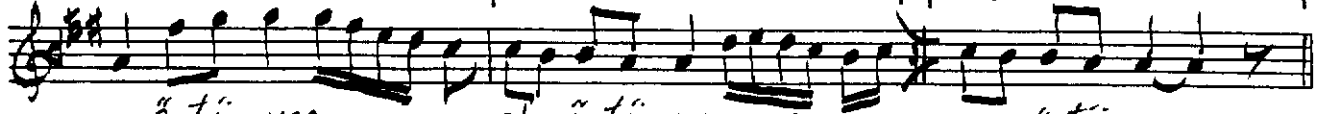
ARANAĞMESİ



Bu ği men lik kal be fe rah veri yor
Ği men lik de kız lar ge lir ya yı lır



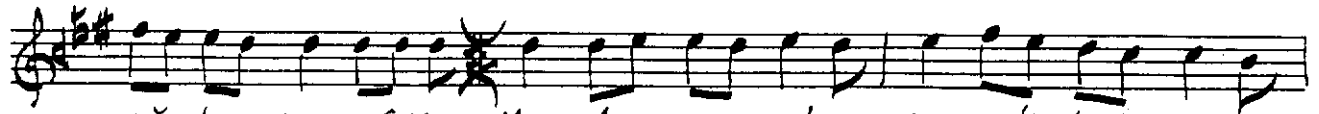
ah veri yor - SAZ - Gül len aç mış di ye bül bül
ah ya yı lır Gö ren göz ler hay ran o lır



ö tü yor ah ö tü yor - SAZ - ah ö tü yor
ba yı lır ah ba yı lır ah ba yı lır



Ha zîn ha zîn çağ la yan lar çağ la sîn



çağ la sîn - SAZ - Mey dan a gel sîn rak ka se



oy na sîn ah oyna sîn - SAZ - ah oyna sîn

Nuhbe-i Elham Fasulları'ndan
tashih edilerek yazıldı. 4.8.1338

Ünvan